

# りバプール通信

社会福祉法人 大石福祉会  
 介護老人福祉施設 リバプール  
 077-536-3111  
<http://www.liverpool.or.jp/>

Vol.18 (2月号) 例年になく暖かい日が多いですが、早く春が来て皆様と外出などしたいです…。

## ～ 2月の予定～

**3日 豆まき** …… 14:00～  
 各フロアーに鬼が…

**7・16・22日**  
**職員研修** …… 18:00～  
 地域交流スペースにて  
 (講師:しがぎん経済文化センター 川島部長)

**14・28日**  
**職員健康診断** …… 14:00～15:30

**19日 理美容** …… 9:00～

**21日 健康体操** …… 14:00～14:40  
 地域交流スペースにて

## ナンバープレース

脳を鍛える為にチャレンジしましょう！！

### ルール説明

縦のどの列も、9マスに1から9までの数字がそれぞれひとつずつ入ります。

ヨコのどの列も、9マスに1から9までの数字がそれぞれひとつずつ入ります。

太い線で囲まれた3マス×3マスのブロック全てに、1から9までの数字がそれぞれひとつ入ります。

それでは、下の問題をどうぞ！！  
 答えは最後のページにありますよ。

|   |   |   |   |   |   |   |   |   |
|---|---|---|---|---|---|---|---|---|
| 8 |   | 2 |   | 5 |   | 4 |   | 7 |
|   | 9 |   | 2 | 4 | 3 |   |   | 8 |
| 5 |   |   | 7 |   | 8 |   |   | 6 |
|   | 5 | 3 |   |   |   | 2 | 9 |   |
| 2 | 6 |   |   |   |   |   | 4 | 3 |
|   | 8 | 9 |   |   |   | 6 | 1 |   |
| 1 |   |   | 4 |   | 7 |   |   | 9 |
|   | 7 |   | 1 | 3 | 2 |   | 6 |   |
| 3 |   | 8 |   | 6 |   | 1 |   | 2 |

## 職員研修

リバプールでは、職員のレベルアップを目指して定期的に研修会を行っております。先月は、「しがぎん経済文化センター」より講師をお迎えし「取り巻く環境変化の認識とマナーの重要性」についての研修を行ないました。

また、17日には「花王」より講師をお迎えし、感染対策シリーズの2回目の研修を行ないました。おむつ交換の手順を書き出し、次回に問題点を考える予定です。

『しがぎん経済文化センター』によるマナー研修



田中インストラクターによるマナー研修



川島部長による講義

『花王プロフェッショナル・サービス』による感染対策研修



# 大石神社



やっぱりお正月は、おとそで、キューっと一杯・・・と言うのが良いですね~!!

おみくじBOXも設置しました。皆さんの運勢はいかがでしたか？

リバプールでは、スタッフが皆様に喜んでいただこうと、鳥居を作り、実際に利用者様にお参りして頂きました。神社名は、**大石神社**です。なんかご利益のありそうな名前じゃありませんか？

歌にもありますよね「もーいくつねーるーとー、おしよーがつー」  
なんて言っていたら、あっという間に正月でしたね・・・。本当に1年というのは、短く感じますねえ~。皆様は、この1年振り返ってみて、良い年でしたか？皆様一人一人違うのは、当たり前ですが・・・。2007年、どうか皆様が良い年である事を祈願致しまして、リバプール通信を読まれている方、全てに幸福が有りますよーに！ キェ~ッ!!!・・・何か良い事が有る様な気がしませんか？  
これからもリバプール通信は、皆様の健康と幸福を願ひまして、頑張って参る所存で御座います。これからもリバプール通信を宜しく、御願ひ致します。

# おせちでございます！



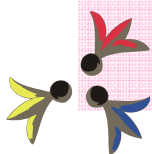
リバプールでは、お正月に合わせて、おせち料理を提供させて頂きました。ヤッパリ！お正月は、皆でワイワイ言いながら、おせち料理を食べてるに限りますね。何か分からないけど、ワクワクするのは私だけでしょうか・・・。



赤飯に出し巻き・栗きんとん・絵馬蒲鉾・白味噌仕立ての雑煮。何か聞くだけでヨダレが出てきそうですね。



お弁当、仕立てになったおせち料理。一生懸命、厨房の方々が作って下さいました。本当に有難う御座います。おいそ！



## 1月23日『リンリンリプル』演奏会



今回で4回目となりました『リンリンリプル』さんによるコンサート。冬の歌とお母さんの歌を中心に約10曲も演奏していただきました。今回は、いつもにも増して皆さん声をよく出されていたので、一体感のあるコンサートになりました。次回は春頃に来ていただけるそうです。乞うご期待！！

## 関津遺跡

## 大石歴史探訪

少し前のお話になりますが・・・昨年の10月に関津遺跡にて幅約15メートルの道路跡が見つかったのはご存知でしょうか？結構ニュースなどでも紹介されたのですが、この発見された道路が続日本記に掲載されている「田原道」では？とされています。

田原道とは、764年(天平宝字8年)の藤原仲麻呂(恵美押勝)の乱の際、仲麻呂を追う官軍が通ったとされている歴史的な道で、平城京から瀬田の唐橋を通らずに東国に向かうルートです。

続日本記には、道鏡との権力争いに敗れて近江に逃げた仲麻呂を追う官軍が「田原道を経て先に近江に入り、勢田橋を焼いた」との記述があります。

なぜ、藤原仲麻呂が近江への最短距離の田原道を使わず逃げたのかは不明ですが、逃亡者が堂々とメインの道路を通ることが出来なかったのでは？とも言われています。また、仲麻呂が田原道を整備したとの説もあり、自分が整備した道を使った官軍に追討されたのなら、皮肉なお話ですね。

今回は「大石」ではありませんでしたが、大石の周辺にも様々な歴史があるのですね。今後も大石だけでなく、その周辺についてもご紹介出来ればと思います。



# 感染予防対策委員会より

この時期、ノロウイルスやインフルエンザなどの感染症が流行しやすい時期になっています。そこで、リバプールでは、感染予防対策の一環として、感染予防対策委員会が主体となり、感染予防の標語を募集しました。

全員の分はご紹介出来ないため、最優秀賞と優秀賞のみ発表いたします。最優秀賞は各ユニットに掲示し、職員全体で感染予防に努めたいと思います。

最優秀賞

大好きです。あなたのやさしい手、あなたの清潔な手。



優秀賞

手洗いは、簡単で重要な予防策。



感染症、予防せんのは、感心せん。

手洗いと、うがい行い、いい笑顔。

## 解答

|   |   |   |   |   |   |   |   |   |
|---|---|---|---|---|---|---|---|---|
| 8 | 1 | 2 | 9 | 5 | 6 | 4 | 3 | 7 |
| 6 | 9 | 7 | 2 | 4 | 3 | 5 | 8 | 1 |
| 5 | 3 | 4 | 7 | 1 | 8 | 9 | 2 | 6 |
| 4 | 5 | 3 | 6 | 7 | 1 | 2 | 9 | 8 |
| 2 | 6 | 1 | 8 | 9 | 5 | 7 | 4 | 3 |
| 7 | 8 | 9 | 3 | 2 | 4 | 6 | 1 | 5 |
| 1 | 2 | 6 | 4 | 8 | 7 | 3 | 5 | 9 |
| 9 | 7 | 5 | 1 | 3 | 2 | 8 | 6 | 4 |
| 3 | 4 | 8 | 5 | 6 | 9 | 1 | 7 | 2 |

いかがでしたでしょうか？難しかったと思いますが、解けましたか？このような脳のトレーニングは毎日習慣づけてすれば効果があるといわれています。

皆様もナンバープレースなどで脳の活性化を図りましょう。

参考：『脳が活性化するナンプレ』

北林 伸悟（にじの町3丁目 介護職員）

星座： 蠍座 血液型： B型



趣味： パソコン、映画鑑賞、機械類の分解・組立

リバプールのオープニングスタッフとして働かせて頂き、既に1年と5ヶ月が経過しました。大勢の御利用者様と関わらせて頂ける事により、毎日が勉強になります。まだまだ未熟ではありますが、御利用者様のニーズにお応え出来る様、努めさせて頂きたいと思います。

今年も宜しくお願い致します。

田中 雅美（にじの町2丁目 介護職員）

星座： 乙女座 血液型： O型



趣味： 色々何でもします(笑)

もう今年でリバプールも2年目になりましたが、早かった様な、短かった様な…。これからも、私自身も利用者様に喜んで頂き、満足して頂ける様に努力していきたいと思います。そして、利用者様との仲をもっと深めていき、より一層、利用者様の笑顔を見ることが出来るように頑張っていきたいと思います。