

リバプール通信

社会福祉法人 大石福祉会
介護老人福祉施設 **リバプール**
Tel 077-536-3111
<http://www.liverpool.or.jp/>

2014・1月号 Vol. 101 明けましておめでとうございます。今年も皆様の笑顔をお届けします！



12/20 クリスマス会での一幕、今年も大いに盛り上がりました。

職業能力開発研修（最終回）平成25年12月12日・19日

「高齢者施設のリスクマネジメント」講師：山田 滋氏（安全な介護実践研究センター）

4月から開催をしてきました職業能力開発研修の最終回は、山田先生をお招きして開催しました。事故の原因は人のミスだから、事故の要因を人に求め、「もっと気をつけて」「もっと慎重に」「もっと注意深く」という注意に頼る精神論では防ぐことはできません。人にミスを犯させる要因があり、この要因を改善しないとミスを減らすことはできません。そこで、「人は誰でも必ずミスをする」を前提に取り組む必要があります。ミスの要因を把握・追及しなければなりません。ミスの7割が環境要因であるとも言われています。環境の改善、ミスを発見できる仕組み、チェックの仕組みなどが必要です。介護とは「人が生活することを支援する仕事」なので、人が生活することに伴うリスクは避けられませんが、防ぐべき事故は、防げるように、更に事例検討など事故防止活動の必要性を学びました。



12/20 クリスマス会



入居者様の各担当職員が何をプレゼントしたら喜んでいただけるかを考え、準備させていただきました。プレゼントをお渡しに行くと職員のサンタ姿を見て、『よく似合っているね。』と笑顔になられ、その笑顔を見て、職員もまた笑顔になりました。いつもと違う笑顔のプレゼントをいただきました。とても心温まる1日でした。来年もサンタクロースが来ますように！

今年もリバプールにサンタクロースがやってきました。レクレーション委員が扮するサンタが各ユニットを訪問し「赤鼻のトナカイ」と「ジングルベル」の2曲を演奏、合唱しました。「赤鼻のトナカイ」では歌詞に沿ったサンタとトナカイのやり取りをコミカルな振り付けをしました。「ジングルベル」では、利用者様も一緒に「ハイ！」と元気いっぱい合の手や拍手で応えて下さいました。また、新人職員によるハンドベルの演奏では、皆さん温かく見守って下さり、演奏が終わる毎にひと際大きな拍手を頂きました



12/23 臨床美術



今回の題材は『葉牡丹』でした。ある利用者様をお誘いに行った際に、「今回の題材は何ですかね？」、「正月も近いし、門松とか葉牡丹かな」と会話の中で参加される前に題材を当てておられました。大きな葉牡丹と小さくて可愛らしい「踊り牡丹」からお好きな方を描いて頂きました。今年最後の描き納めにと立派な葉牡丹が完成し、1階にあります掲示板が色鮮やかになり、今年も良いお正月が迎えられました。

12/25 にじのまち たこ焼きパーティー



12月25日ににじのまちにて「たこ焼きパーティー」を催しました。利用者様にも具材を入れやひっくり返すところと一緒に手伝い頂きました。慣れた手付きで「もうそろそろかな。」と焼き加減も見ておられ、職員の方が指導をいただきました。材料も多めに用意したのですが、好評でおかわりされる方も多く、すべてなくなりました。和気あいあいと、一緒にたこ焼きを焼いたことで、美味しく頂けたのだと思います。お腹も心も満腹になりました。

JAレーク大津女性部 「愛の米ひとにぎり運動」 平成25年12月10日



今年もJAレーク大津女性部の皆様より、愛情を込めて栽培されこの秋に収穫された、新米（キヌヒカリ）をいただきました。この「愛の米ひとにぎり運動」の活動は、毎年市内の特別養護老人ホームに、秋の収穫に感謝し、新米の美味しさを入居されている方々に味わって頂くために取組まれています。早速、新米のご飯を入居されている皆さんで美味しく戴きました。ありがとうございました。

「古タオル1枚運動」

学区民生委員児童委員協議会
南郷中学校生徒会の皆さん

昨年で開催された大石学区文化祭に於いて、地域の皆様からの「古タオル1枚運動」でご協力頂いたタオルを、南郷中学校の生徒会の皆さんが切ってくれました。そのタ



オルを生徒会委員さんが、持ってきてくれました。ありがとうございました。

AEDを玄関に設置しました。

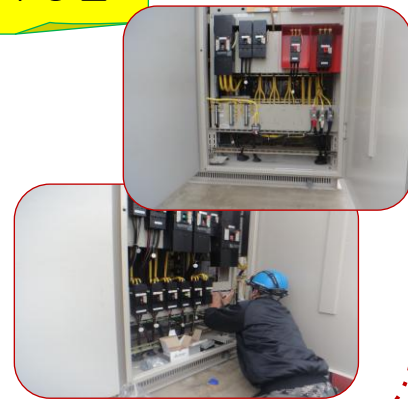
近隣の公共機関や事業所には、AED（自動体外式除細動器）が設置されています。

「夜になると、閉まっているので、ちょっと不安が・・・」という声を聞き、今回玄関の下足箱の上にAEDを設置させていただきました。使う事が無いことを祈りつつ、安心して頂ければ幸いです。



非常用発電機 接続替え工事完了 平成25年12月19日

非常用発電機は、災害などにより電気が供給されない場合でも消防設備が正常に稼働するためのものです。東日本大地震を受け消防庁より、発電機の容量に余裕があれば、一般電源にも活用しても問題がないとの通達が出されました。それを受け、停電（災害時等）した場合でも入居者様の1階への移動するためのエレベーター運転、貯水タンクの水を供給するためのポンプの運転をさせる電気工事が完了しました。「備えあれば憂いなし！」入居者の安心・安全の確保・・・。
1月中に、消防署立ち会いの上、動作確認テストを実施する予定です。



今月のデイサービス!



デイサービスにもサンタクロースがやってきました。皆様も演奏に合わせて、一緒に歌って下さいました。19・20日には、デイサービスでも皆様とたこ焼き作りをしました。ダイルームは良い匂いでいっぱいになっていました。次号では、お正月の様子をお伝えします。

営業日：月曜日、火曜日、水曜日、木曜日、金曜日（土曜日、日曜日が定休）

サービス提供時間：9時45分～16時00分

営業時間：8時30分～17時30分

利用定員：12名

※1日お試し利用を実施しています。（食事代500円要）

詳しくはデイサービス・リバプール(担当：山路)まで

電話 077-536-3111

辻元 美香（看護職員）

星座：おとめ座 血液型：A型 趣味：スノーボード



特養という施設で働く事は初めてのことで、不安だらけでした。しかし、仕事始めにはオリエンテーションを開いて下さり、他の職員の方も一生懸命に教えて下さるなど温かい方ばかりで本当に救われています。今の私は日々勉強させられる事ばかりで、毎日の仕事がとても奥深いです。利用者様には居心地が良いと感じて頂きたい。私も家族の一員として良いサービスが出来るよう、心掛けていきたいです。